

nanoliss



Reparación de la Superficie Capilar

Activos: Extracto de cebolla, urea y glicerina.

Nano Liss es un blend de activos encapsulados en partículas biopoliméricas con diámetro de partícula mayor que 200 nm. La encapsulación del blend a través de la tecnología desarrollada por Nanovetores permite la estabilización de componentes sensibles y complejos de formularse. El insumo es constituido por partículas catiónicas de alta afinidad capilar conteniendo extracto de cebolla, urea y glicerina. Por sus características naturales y por la inexistente agresión química, Nano Liss puede utilizarse diariamente proporcionando, en aplicaciones continuas, un alisamiento saludable, brillante y eficiente.



Características

Aspecto: Líquido transparente de color incoloro a amarillo.
Concentración de Uso: 0,5 a 25%
pH de Estabilidad: 2,0 a 8,0
Solubilidad: Dispersable en Agua
Partícula: Biopolimérica Catiónica
Gatillo Liberación: Temperatura



Beneficios

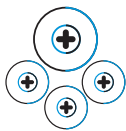
- Acción de blindaje
- Aumento de masa capilar
- Efecto disciplinador de hilos
- Protección de la coloración
- Alisamiento temporal



Aplicación

Shampoos, acondicionadores, máscaras capilares, geles catiónicos y soluciones acuosas. Las formulaciones deben estar libres de Etanol y EDTA o deberán contener como máximo 0,05% de este quelante.

Descripción



Nano Liss es un blend compuesto por extracto de cebolla, urea y glicerina, constituido de partículas catiónicas, es decir, partículas de carga positiva, que tienen alta afinidad capilar, en razón de que los hilos de cabello presentan naturalmente carga negativa.

El cabello está compuesto básicamente de queratina, una proteína caracterizada por su alto contenido de azufre derivado de la cistina. Esta proteína forma una red de conexiones cruzadas a través de puentes disulfuros, lo que le otorga al cabello cierta resistencia mecánica y química. Siendo así, muchas de las estructuras morfológicas del cabello varían sus características físicas y químicas por causa del contenido de puentes de azufre (1).



El extracto de cebolla es rico en azufre, que actúa en el relajamiento temporal del cabello. La urea es un compuesto orgánico sintetizado a partir de amonio y dióxido de carbono utilizado en dermocosméticos para promover la hidratación y posee efecto en el crecimiento capilar (2). Ya la glicerina es un triálcohol que puede ser encontrado en aceites vegetales de coco, dende, soja y oliva. Los usos y beneficios de la glicerina son volcados hacia la hidratación, y emoliencia, propiedades lubricantes (3).



Nano Liss, por ser constituido de nanopartículas, tiene la capacidad de penetrar el córtex capilar (local donde se encuentran las conexiones de disulfuro de la queratina) donde el calentamiento intenso promovido por el uso de la plancha de cabello o del secador, promueve la degradación de la urea en amonio, rompiendo temporalmente los puentes de azufre. Tal reacción en la presencia de Nano Liss ofrece la posibilidad de reconexiones, a partir de los átomos de azufre presentes en el extracto de cebolla, promoviendo el modelado alineado de los hilos. A través de la termoactivación, la glicerina, en asociación con el material de cápsula, consolida y refuerza el modelado de los hilos a través de la formación de una película continua, capaz de otorgar alineamiento mecánico, brillo intenso, reparación y sedosidad. Estos efectos pueden resistir de 4 a 5 lavados. Por la característica natural de los componentes de Nano Liss y por la inexistente agresión química, el activo Nano Liss puede utilizarse diariamente proporcionando, en aplicaciones continuas, un alisamiento saludable, brillante y eficiente.

Información Regulatoria

INCI NAME	CAS NUMBER
AQUA	7732-18-5
ALLIUM CEPA EXTRACT	8054-39-5
GLYCERIN	56-81-5
UREA	57-13-6
POLYSORBATE 80	9005-65-6
HYDROXYPROPYL GUAR	68442-94-4 / 39421-75-5
PHENOXYETHANOL	122-99-6
CAPRYLYL GLYCOL	1117-86-8

Información Físico-Química

ESTADO FÍSICO	LÍQUIDO
FORMA	TRANSPARENTE
COLOR	INCOLOR A AMARILLO
OLOR	CARACTERÍSTICO
pH	3,0 A 8,0
SOLUBILIDAD	DISPERSABLE EN AGUA
DENSIDAD RELATIVA	0,9 A 1,1 g/ML
IDENTIDAD QUÍMICA	ORGÁNICA
CARACTERIZACIÓN	MEZCLA

*Por contener activos naturales, el producto puede sufrir alteraciones en color y olor.

Aprobado en los Reglamentos internacionales:



Brasil - ANVISA



Europa - EC Cosing



EUA - CIR



Australia - AICS Inventor



ALMACENAMIENTO:

MANTENER EN TEMPERATURA ENTRE 20°C - 25°C



INCOMPATIBILIDAD:

ETANOL Y OTROS SOLVENTES ORGÁNICOS

Referencias Bibliográficas

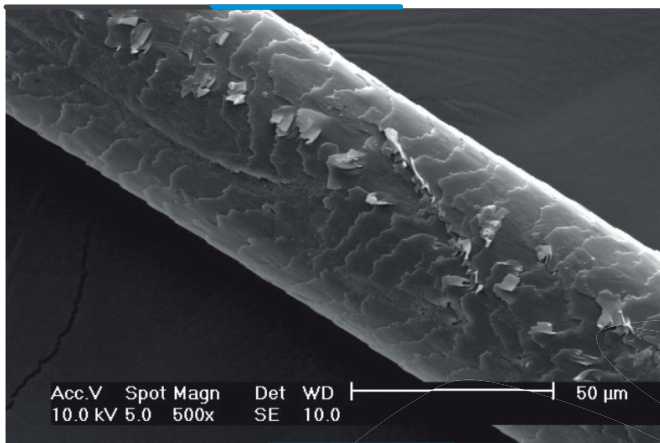
1 - WAGNER, R.C.C. A estrutura da medula e sua influência nas propriedades mecânicas e de cor do cabelo. 2006. 95 f. Tese (Doutorado em Química) - Instituto de Química, Universidade Estadual de Campinas, Campinas. 2006.

2 - RAMOS-E-SILVA, M.; CASTRO, M.C.R.; CARNEIRO-JUNIOR, L.V. Hair Removal. Clinics in Dermatology, v. 19, p. 437-444, 2001.

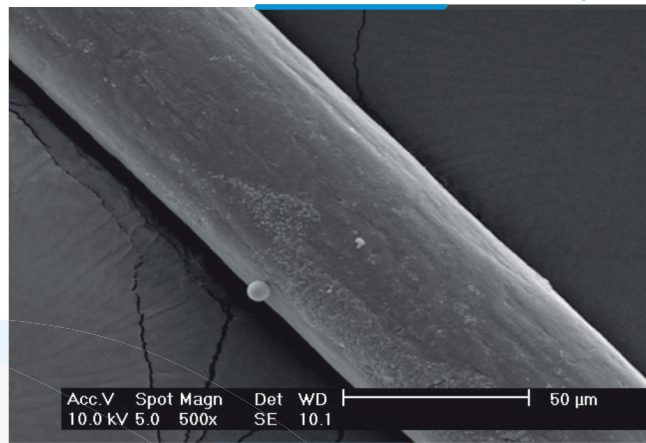
3 - ARRUDA, P.V.; RODRIGUES, R.C.L.B.; FELIPE, M.G.A. Glicerol: um subproduto com grande capacidade industrial e metabólica. Revista Analytica, n. 26, p. 56-62, 2007.

Prueba de Eficacia

Antes



Después



Conclusión: El producto promovió la reparación de la superficie capilar en apenas 1 aplicación.

Sugerencia de Fórmula

Spray Nano Liss 25%

Indicado para uso profesional y home care, el Spray Nano Liss 25% es un leave-in de uso diario que trata, reduce volumen y frizz, modela los hilos promoviendo alisamiento temporal e hidratación profunda con durabilidad de aproximadamente 5 lavados. La simple termoactivación del producto es capaz de rejuvenecer los hilos, devolviéndoles el brillo y la textura saludable. Este producto versátil, cuando no es termoactivado presenta la propiedad de definir rulos en cabellos ondulados y crespos.

FASE I %	FASE II %	FASE III %
Conservante.....0,05 Agua qsp.....100,00	DC 8170.....2,00 DC 2220.....2,00 Fragancia.....1,00	Nano Liss25
Técnica: Homogeneizar	Técnica: Homogeneizar	Técnica: Homogeneizar

1- Adicionar fase I de a poco sobre II y homogeneizar

2- Adicionar fase III sobre I+II y homogeneizar.

Protocolo de Uso

- 1 Lavar el cabello con shampoo pH 7,0
- 2 Enjuagar con agua
- 3 Todavía con el cabello húmedo, pulverizar Nano Liss Spray (no enjuagar). Por ser termoactivado es indicado el uso del secador y/o plancha en aproximadamente 180°C.

Tecnología Nanovetores de Encapsulación



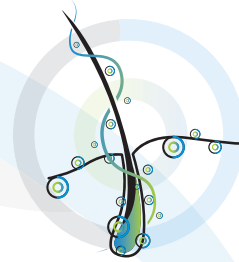
Partículas Multifuncionales biopoliméricas que promueven firmeza cutánea y aumentan la adhesión capilar.



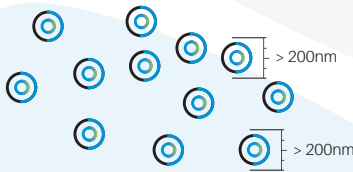
Gatillo de Liberación Específico por temperatura, en que una fuente de calor promueve la degradación de la cápsula, liberando el activo.



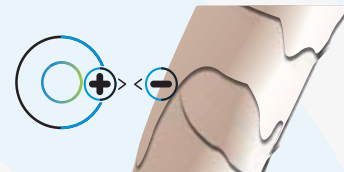
Protección del Activo contra oxidación derivada de la interacción con el medio externo y demás componentes de la formulación cosmética.



Mayor Permeación en la superficie de contacto en razón del tamaño reducido de la cápsula.



Monodispersidad, que garantiza el control del tamaño de las partículas, proporcionando permeación adecuada a su propuesta de acción.



Control de la Carga Superficial de la partícula, promoviendo mayor afinidad con la superficie de contacto.



Partículas Seguras mayores que 200nm, biocompatibles y biodegradables.



Base Acuosa. Los activos son manufacturados sin la utilización de solventes orgánicos, garantizando seguridad a los usuarios y al medioambiente.

Utilice Activos Encapsulados y Garantice:

Mejora de estabilidad

Uso de activos sensibles (sin refrigeración)

Aumento de la capacidad en la formulación

Aumento de la solubilidad

Oclusión de olores

Liberación prolongada

Aumento de la permeación cutánea

Aumento de la eficacia

Reducción de dosis